



Staatlich geprüfte/r  
**Kinderpfleger/in**  
mit  
Fachoberschulreife  
(KI)

### AUSBILDUNGSZIEL

- Berufsabschluss: „Staatlich geprüfter Kinderpfleger/ staatlich geprüfte Kinderpflegerin“
- Schulischer Abschluss: Mittlerer Schulabschluss (FOR), ggf. mit Qualifikation (FOR-Q)
- Fachliche Qualifikation für die Kindertagespflege (Stufe1)

### AUSBILDUNGSDAUER

- 2 Jahre in Vollzeitform
- Der Fachunterricht findet an fünf Wochentagen in der Regel von 8:00 Uhr bis 15:00 Uhr statt, wöchentlich mindestens 32 Unterrichtsstunden

### AUFNAHMEVORAUSSETZUNGEN

- Mindestens Hauptschulabschluss
- Zum Schulbeginn muss ein Masernschutznachweis und ein erweitertes Führungszeugnis gem. §30 a Bundeszentralregistergesetz ohne Eintragung vorgelegt werden

### AUSBILDUNGSPROFIL

Die Aufgaben des Kinderpflegers/der Kinderpflegerin umfassen erzieherische und pflegerische Tätigkeiten, die Unterstützung des kindlichen Spiels, Versorgungsaufgaben, Bildungsprozesse von Kindern initiieren und begleiten sowie kooperative und kommunikative Aufgaben. Bei allen Tätigkeiten steht das Kind im Mittelpunkt. Wir bieten in der Ausbildung:

- Theorie-Praxis-Verzahnung in allen Fächern und in den Blockpraktika
- Lernen aus Praxiserfahrung durch zusätzliche Angebote mit Kooperationspartnern
- Zudem sind wir als „Gute, gesunde Schule“ ausgezeichnet. Dies beinhaltet auch Lernmodule zur gesunden Lebensführung

### Unterrichtsinhalte:

#### Berufsbezogener Lernbereich

- Sozialpädagogik
- Gesundheitsförderung und Pflege
- Arbeitsorganisation und Recht
- Mathematik
- Englisch

#### Berufsübergreifender Lernbereich

- Deutsch/Kommunikation
- Religionslehre
- Sport/Gesundheitsförderung
- Politik/Gesellschaftslehre

#### Differenzierungsbereich

zum Beispiel

- Musik, Kunst

### Praktika:

Insgesamt werden in der Ausbildung 16 Wochen außerschulische Praktika in verschiedenen sozialpädagogischen Einrichtungen durchgeführt z.B. Kindertageseinrichtung, Tagespflege, Offener Ganztag.

Es besteht die Möglichkeit, eines der Praktika im europäischen Ausland zu absolvieren (Erwerb des Europasses).

### Projekte:

- Gesundheitsprojekte zu aktuellen Themen
- Kooperationsveranstaltungen mit dem Jugendamt und der Agentur für Arbeit zum Thema „Selbstständigkeit in der Kindertagespflege“
- Musisch-ästhetische Projekte
- Planung von Bildungsangeboten und praktische Umsetzung dieser in den Blockpraktika

## ABSCHLUSSPRÜFUNGEN

- Der Berufsabschluss wird am Ende der Ausbildung durch eine schriftliche Prüfung mit zwei Klausuren erworben, die sich auf berufliche Handlungssituationen beziehen

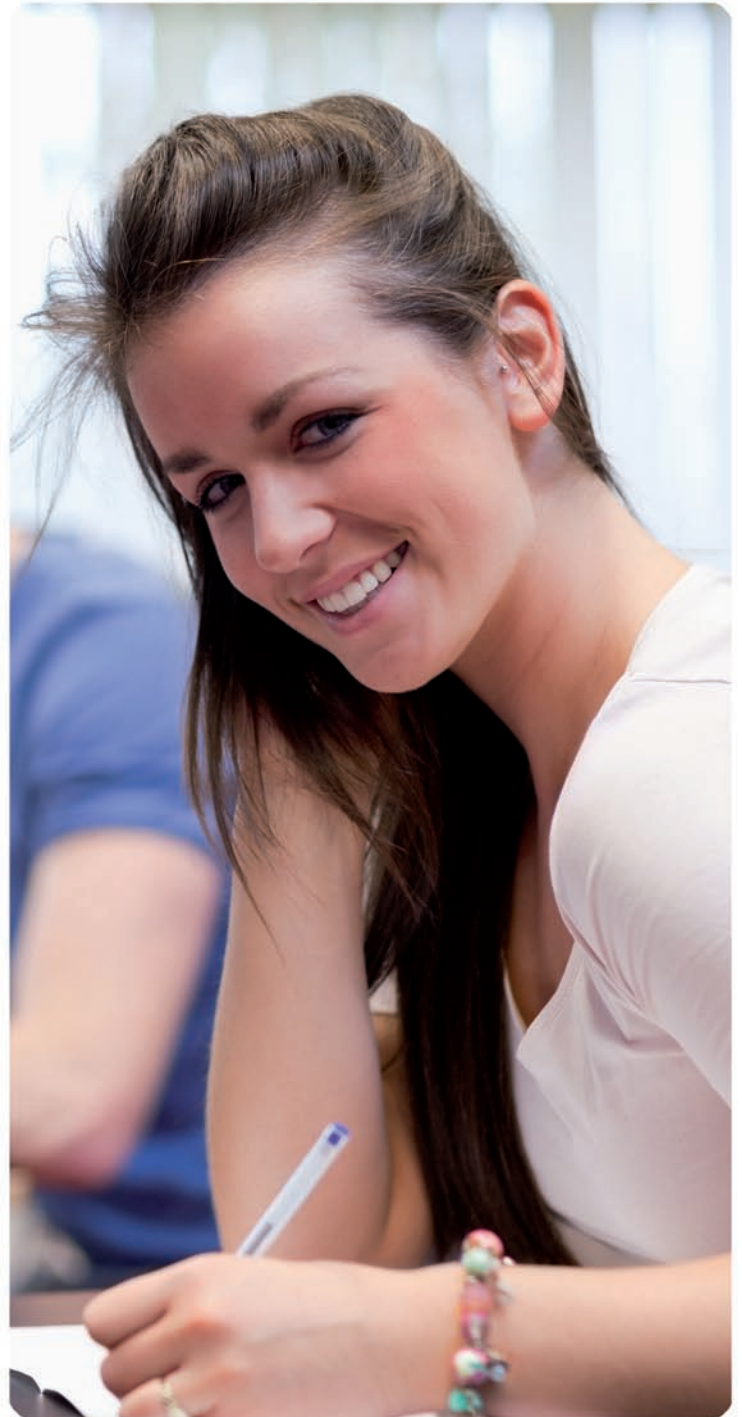
## PERSÖNLICHE STÄRKEN

- Freude an der Arbeit mit Kindern unterschiedlichen Alters
- Verantwortungsbewusstsein
- Zuverlässigkeit
- Belastbarkeit
- Lernbereitschaft, die eigene Persönlichkeit zu reflektieren und sich weiterzuentwickeln

## WEITERQUALIFIZIERUNGSMÖGLICHKEITEN

zum Beispiel

- Erzieher/Erzieherin (Fachschule für Sozialpädagogik)
- Fachhochschulreife im Sozial- und Gesundheitswesen zweijährige Berufsfachschule Gesundheit, Erziehung und Soziales (BS)
- Selbstständige Tätigkeit als Tagespflegeperson entsprechend den Kriterien des Jugendamtes (nach Erlangung der Stufe 2 der Qualifikation für die Kindertagespflege)



## INFOS UNTER DER KONTAKTADRESSE:

### **Sophie-Scholl Berufskolleg**

für Gesundheitsmanagement und europäische Bildung

Dahlmannstraße 26  
47169 Duisburg

E-Mail: [beratung@sophie-scholl-bk.eu](mailto:beratung@sophie-scholl-bk.eu)  
Web: [www.sophie-scholl-berufskolleg.de](http://www.sophie-scholl-berufskolleg.de)

**BILDUNGSGANG** →

